

# Vélo Touristique Romains Péageois

## 2025 - 2026



**VTRP**

Office des Sports

26 Rue Magnard  
26100 ROMANS

[www.vtrp.org](http://www.vtrp.org)

**VTRP**

**ROMANS** SUR  
ISÈRE

**BOURG**  
de  
**PEAGE**  
La ville



# Sommaire



<b>Le mot de la Présidente</b>	<b>3</b>
<b>Organisation du VTRP</b>	<b>4</b>
<b>Informations pratiques</b>	<b>5</b>
<b>Nos randonnées 2025</b>	<b>16 - 29</b>
<b>Le programme 2026</b>	<b>30 - 31</b>



Caisse Locale  
Bourg de Péage

## Le Mot de la Présidente



### Enfourcher son vélo, c'est :

- \* retrouver les sensations des premières expériences cyclistes de notre enfance et oublier le tumulte du monde,
- \* vivre le Dico «gourmet» du cycliste : sucer la roue, être en chasse-patate, pédaler dans la semoule, les mains sur les cocottes, rouler sur la plaque,
- \* et aussi le Dico «sportif » : mouiller le maillot, écraser les pédales, faire l'élastique, tirer sur la meule mais à l'eau claire,
- \* pour rentrer, sans faire exploser la chaudière mais avec un coup de pédale soyeux, en danseuse ou en fumant la pipe après un parcours casse-pattes,
- \* et ramener dans la musette, de bons moments partagés !

Le vélo, un art de vivre..... une addiction saine et joyeuse à consommer sans modération.

A bientôt sur les routes !

**Remerciements:**  
C'est avec la participation de nos annonceurs  
que cette plaquette vous est offerte.  
Ne manquez pas de leur rendre visite, ils vous  
réserveront le meilleur accueil.

# Organisation du Comité Directeur 2026

Contact : [www.vtrp.org](http://www.vtrp.org)

## BUREAU

- Présidente
- Trésorier
- Vice-président
- Secrétaire

LE BAILLY Nadine

DONGER Claude

DUPRE Jean-Claude

GALLI Isabelle

## COMMISSIONS

- Circuits Route
- Séjours
- Intendance
- Sponsoring & Communication
- Site Internet
- Vêtements

DUPRE Jean-Claude

LE BAILLY Nadine

GUMILAR Bruno

COMBE Daniel

CHARBON Alain

FABRE Roger

HUBERT Guy

ROUX Josiane



14 Avenue Duchesne  
26100 Romans sur Isère  
Tél.: 04 75 70 10 43  
[chaixd@orange.fr](mailto:chaixd@orange.fr)



# Les Sorties du Club

## Le Club organise

### ❖ 3 sorties sur route

Les lundis, mercredis, et samedis.

Plusieurs groupes de niveaux homogènes sont constitués.

Des sorties à la journée et des séjours de plusieurs jours sont proposés dès que les beaux jours arrivent.



## Départs des sorties sur route

- ❖ Avril à Septembre :  
Espace Mitterrand à Bourg de Péage
- ❖ Octobre à Mars :  
Salle Aragon à Romans sur Isère
- ❖ Horaire d'été : 7h30
- ❖ Horaire d'hiver : 13h



# COMBE

SPÉCIALISTE DU MOTEUR ÉLECTRIQUE

MOTEURS - POMPES - VENTILATEURS  
ARROSAGES - FONTAINES - ACCESSOIRES

**Tél. 04 75 70 21 49**

22 Avenue des Allobroges 26100 Romans-sur-Isère

[www.combe-industrie.fr](http://www.combe-industrie.fr)



## **BOULANGERIE PÂTISSERIE LA NOUGATINE**

*Artisan Boulanger*  
M. Cédric VINCENT

30, cours Didier - 26100 ROMANS  
04 75 05 57 98



**Matériaux de construction**  
**Panneaux**  
**Quincaillerie**  
**Menuiserie Bois - PVC - Alu**  
**Peinture**

**BONNET MATERIAUX**  
 Quartier "Les Molhens"  
 26750 CHATILLON ST.-JEAN  
 Tél.: 04 75 45 30 37  
 Fax : 04 75 45 39 06



*les matériaux qu'il vous faut...*

**Le VTRP au 31/12/2025**  
**101 adhérents dont 25 Féminines**



**VPO**  
 MÉCANIQUE  
 PNEUMATIQUE



**04 75 72 91 95**  
 vpopneus@gmail.com

145 Impasse Joseph Cugnot  
 26300 Pizayon - Chatuzange-le-Goubet





## Sorties Journées



Centre Jouve  
Place de l'Éperon  
ROMANS sur Isère  
Tél : 04 75 02 24 36

**CENTRE  
JOUVE**

- Musculation
- Cardio - Training
- Bodybalance
- Bodypump
- Pilates - Abdologie
- Stretching
- Gym (abdos-fessiers)

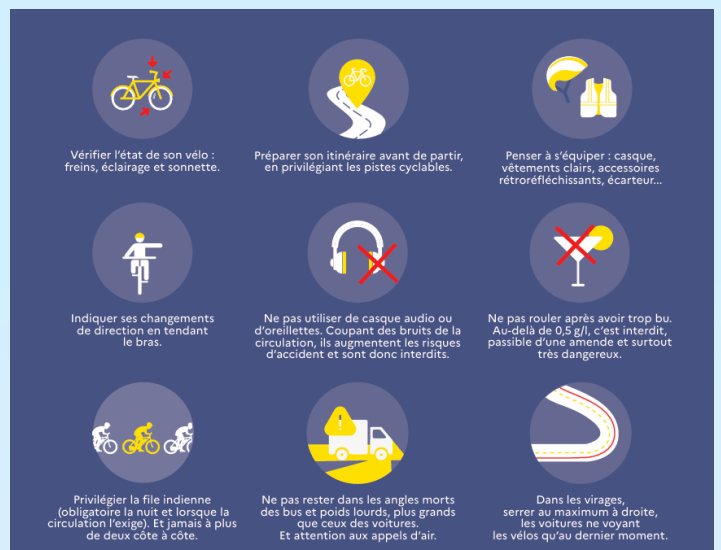
Tarif à partir de 33€ / mois

[www.centre-jouve.com](http://www.centre-jouve.com)

© Centre Jouve - Tous droits réservés









**Gamm vert**

*Caves Passion Saveurs*



**Jardinerie, animalerie, vêtement, décoration, épicerie**



**Lundi - Vendredi**

**9h/12h30 - 14h/19h**

**Samedi**

**9h/19h - Non Stop**

**3 Rue François Pouzin - 26100 Romans sur isère**

**04 75 70 86 80**

**[mag.romansville@valsoleil.fr](mailto:mag.romansville@valsoleil.fr)**





## Art et form

Coiffure masculine - junior

28, avenue Pierre Semard  
26100 Romans/Isère

Perruques médicales  
Sur rendez-vous  
04 75 02 10 88  
[www.art-et-form.fr](http://www.art-et-form.fr)



**Bancel**  
CHARCUTERIE ARTISANALE  
DEPUIS 1964

-  Magasin
-  Restaurant
-  Visite

tél: 04 75 72 67 95  
26540 Mours Saint Eusèbe



# RESTAURANT CHEZ YO !



04 75 47 44 68  
yo.charlon@gmail.com  
1425, route Louis Pasteur  
26300 Chatuzange Le Goubet



## JACQUEMART GOURMAND

*"De toutes les passions la seule qui me paraît respectable est la gourmandise." Guy de Maupassant*

41 côte Jacquemart 26100 Romans-sur-Isère  
04 75 02 29 00







**CARROSSERIE  
TILT AUTO**

**SEBASTIEN HAUGUEL**

Rue Réaumur BP39  
ZI - 26100 Romans sur isere  
Tél. : 04 75 02 10 77  
E-mail : tiltauto.hauguel@wanadoo.fr  
[www.ad.fr](http://www.ad.fr)

**AD, LA BONNE IDÉE POUR L'ENTRETIEN DE VOTRE AUTO**



[ffvelo.fr](http://ffvelo.fr)





*Artisan  
Boulangier - Pâtissier*

**100% fait maison**

**OFFRE SNACKING  
PLATS À EMPORTER**

*Boulangerie de La Grange*  
Du lundi au vendredi de 6h30 à 19h  
04 75 71 39 62

*Bistrot de la Grange*  
Du lundi au vendredi de 11h30 à 14h  
06 72 32 91 90

Rdpt Pizançon 26300 Chatuzange-Le-Goubet

**LA SÉCURITÉ,  
C'EST VOTRE PRIORITÉ !**

Pour une pratique durable  
et pour un comportement citoyen :

- respectez le Code de la route,
- respectez les autres usagers,
- respectez l'environnement,
- respectez les consignes de l'organisateur.

**RAPPEL !**  
Aucun arrêt sur la chaussée, toujours sur le côté de la route.




LIBRAIRIE  JEUNESSE

*la Cordelette*

**LA LIBRAIRIE DES CORDELIERS**  
**2 librairies à Romans...**

<b>Les Cordeliers</b>	<b>La Cordelette</b>
Littérature, BD, mangas, beaux-arts, vie pratique, sciences humaines, scolaire, nature...	<b>Tout pour la jeunesse !</b> Du premier âge à la littérature ado, encore plus de choix qu'avant !

6 & 7 côte des cordeliers . 26 100 Romans-sur-Isère  
librairiedescordeliers@gmail.com - librairiedescordeliers.fr  
04.75.05.15.55





COMPTOIR DU  
**CARRELAGE**  
DEPUIS 1977

17 avenue de Provence  
26320 Saint-Marcel-lès-Valence  
Tél. : 04 75 58 84 15  
Fax : 04 75 58 78 65  
[www.comptoirducarrelage.fr](http://www.comptoirducarrelage.fr)

**QUAND VOUS SORTEZ  
DE VOTRE VOITURE  
SANS REGARDER,  
UN VÉLO RISQUE  
DE PRENDRE LA PORTE.**

SÉCURITÉ  
ROUTIÈRE **VIVRE  
ENSEMBLE**



## Randonnées organisées par le CODEP 26

### Journée Féminines à BARBIERES



 **Optic 2000**

**Une nouvelle vision de la vie**

**58 place Jean Jaurès 26100  
ROMANS sur ISERE  
04 75 02 37 69**



## Mini Séjour Féminines aux Vans





## Mini Séjour Mixte à ST Paul en Jarez





## Séjour organisé par le COREG AURA

### Séjour à Parent (Puy de Dôme)



**!kelvélo 26**

[www.kelvelo.com](http://www.kelvelo.com)

23 chemin de Devienne  
26540 Mours Saint Eusèbe

VENTE ET REPARATION DE VELOS ET VAE TOUTES MARQUES

ORBEA - TREK - BIANCHI - HAIBIKE - SCOTT - YUBA

Mail: [contact26@kelvelo.com](mailto:contact26@kelvelo.com)

Tel: 04.75.71.35.52



Vente aux particuliers, professionnels  
et associations

3 chemin de l'Artisanat, 26540 Mours St Eusèbe  
04 75 05 34 17 - [info@euroboissons.net](mailto:info@euroboissons.net) - [www.euroboissons.com](http://www.euroboissons.com)

## Autres Randonnées

### La Roanne à Crest



LES **PLOMBIERS**  
DU **VERCORS**

Za nord 25 allée du Lyonnais  
26300 BOURG DE PEAGE  
tél : 04 75 70 17 33



## Randonnée d'Anneyron



 **Drôme Audition**  
SOLUTIONS AUDITIVES



**Maud Largeron**  
Audioprothésiste D.E

SPÉCIALISTE ADULTE, ENFANT  
ET IMPLANT

46 avenue Pierre Séward  
26100 Romans-sur-Isère

**04 75 24 89 86**

romans@dromeaudition.fr

Venez tester  
votre audition  
**GRATUITEMENT**  
+ 1 mois d'essai  
d'aide auditive  
**OFFERT**

✓ Parking privé gratuit

Prenez rendez-vous

*Doctolib*

**Des soins pour tous 100% pris en charge**

## Randonnée de Marsanne

### Randonnée de Tullins



**Les Vergers des Seyvons**

*Producteur, expéditeur d'asperges,  
abricots, pêches et nectarines*

110 route des sables  
26600 Granges les Beaumont

Tél. 04 75 71 58 29 - Fax. 04 75 71 55 03

[www.vergers-seyvons.com](http://www.vergers-seyvons.com) Email : [vergers-seyvons@orange.fr](mailto:vergers-seyvons@orange.fr)



## Randonnée des Boutières au Cheylard





garage  
**Eric Ferrier**



**DACIA**

Tél : 04 75 70 28 80

260 Av. Charles de Gaulle PIZANCON 26300 CHATUZANGE LE GOUBET

## Randonnée du Vin Doux à Gillonnay



RETROUVEZ NOUS À SAINT PAUL LES ROMANS  
DANS LA GALERIE COMMERCIALE DU CENTRE E. LECLERC



**CAVE & EPICERIE FINE**



04.48.04.19.35



lecavistegourmand@gmail.com



# Randonnées organisées par la FFVélo

## Pâques en Provence à Bollène





## Cyclomontagnarde de Limoux



**arrici**   
**WWW.ROSTIFRANCE.COM**  
Le confort du sportif ne doit pas être un luxe

**Personnalisez vos  
tenues cyclistes pour  
votre club, votre  
groupe d'amis ou un  
événement**

Siege Social ROSTI France:  
36 Impasse des Cesiers, 73220 AITON  
04.79.68.71.14 - 06.63.17.32.31  
Mail: [Contact@rostifrance.com](mailto:Contact@rostifrance.com)



## Semaine Fédérale à Orléans



## Semaine Européenne





## Séjours 2025 organisés par le VTRP



Buis les Baronnie  
du 06 au 09 juin

Quillan :  
du 30 juin au 04 juillet





du 31 août au 6 septembre à Ussel



Journée conviviale à St Jean en Royans



## Nos Rendez-Vous 2026

### Randonnées Cyclotouristes VTRP

14 Mars  
Le PREMIER PAS

Départ du stade Guillermoz à Romans :  
4 circuits route dont 1 pour les  
personnes en situation de handicap

### Nos Rencontres

16 janvier  
Date à fixer  
Date à fixer

Galette des Rois  
Repas Convivial  
Assemblée Générale

### Randonnées CODEP 26

Date à fixer  
15 mars  
Date à confirmer  
En octobre

Randonnée du CoDep 26  
Journée des Féminines à Vaunaveys la Rochette  
Séjour Féminines  
Drôme Bike Festival à Allan

### Randonnées FFCT

05 et 06 avril  
16 et 17 mai  
30 et 31 mai  
06 et 07 juin  
20 et 21 juin  
27 et 28 juin  
27 et 28 juin  
04 et 05 juillet  
03 au 10 août

Pâques en Provence à Sault  
Cyclomontagnarde des Alpes du Sud  
Cyclomontagnarde des Volcans-Massif Central  
Cyclomontagnarde de Haute-Savoie  
Cyclomontagnarde du Jura  
Cyclomontagnarde des Vosges-Alsace  
Cyclomontagnarde Luchon-Bayonne  
Cyclomontagnarde du Massif Pyrénéen  
Semaine Fédérale à Château Gontier



## Séjours 2026

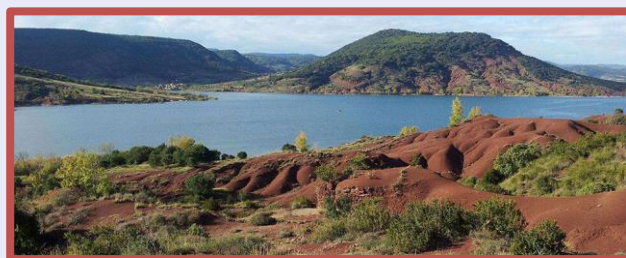
22 au 25 mai à  
Buis les Baronnie



1er au 4 juin à  
Besse Ste Anastaise  
( Puy de Dôme)



23 au 28 août à  
Servian (Hérault)



15 juin au 20 juin à  
Gilette (Var)





**Votre spécialiste des grandes  
marques**

♣ **COLNAGO**

**LAPIERRE**

**SPECIALIZED**

**ASSOS**  
OF SWITZERLAND

**EGWOLT**

(W) **WINORA**



**13 Rue Germain Martin, 26100 Romans-sur-isère**

**04.75.02.39.20 - [Cyclescassese@orange.fr](mailto:Cyclescassese@orange.fr)**